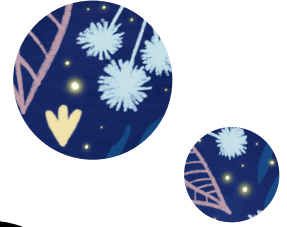


Accroche-porte

Pour les mamans qui veulent tirer leur lait tranquillement au travail pour leur bébé.



1. Imprimer

Imprimer, soit sur du papier épais, soit sur du papier standard en le collant sur un carton fin pour le solidifier.



2. Découper

Découper l'accroche-porte. Vous pouvez prendre une petite marge autour de l'illustration si vous n'êtes pas à l'aise avec les ciseaux.



3. L'installer

L'installer sur la poignée de porte de votre bureau, pour signaler avec douceur que vous êtes occupées pour la plus belle des raisons !

Offert par



Claire Dusautoir

Illustratrice indépendante
Faire-part sur-mesure, portraits personnalisés, illustrations sur commande pour professionnels et particuliers